

Fiberbredband

Västra Husby byalag informerar

Hylingegården 19/4 2012

Kortat version för hemsidan



Europeiska jordbruksfonden för
landsbygdsutveckling: Europa
investerar i landsbygdsområden.

Denna presentation innehåller en del av informationen som gavs den 19/4 i Hylingegården.

Har ni frågor om tjänsteutbud och de kalkyler som rör detta så kontakta Mats Myhrman mats.myhrman@gmail.com

För frågor rörande planeringsarbete och områden kontakta Gunnar Fredin gunnar@fredin.pp.se

Kommunrelaterade bredbandsfrågor ställs till Per Bokblad per.bokblad@soderkoping.se

För andra bredbandsfrågor som byalaget hanterar bredband.vastra.husby@gmail.com

Sist i presentationen finns ytterligare kontaktinformation.

Varför är vi här?

Ett bredband bygger sig inte själv

Lokalkännedom kan minska byggkostnader

Engagemang snabbar på byggandet

Antal anslutna påverkar priset



Europeiska jordbruksfonden för
landsbygdsutveckling: Europa
investerar i landsbygdsområden.

Saxat från PTS presentation

”Där marknaden inte bygger ut
måste de boende själva
skapa förutsättningar för att bredband
med hög kapacitet byggs ut”

Det gäller en investering för framtiden som ger en positiv inverkan för de boende i byn samtidigt som värdet på den egna fastighet stiger och intresset för att etablera sig i byn ökar.



Europeiska jordbruksfonden för
landsbygdsutveckling: Europa
investerar i landsbygdsområden.

Operatörer och alternativ

Försök att ge en överblick på några av operatörernas tjänsteutbud samt kostnader för dessa.

Vilka operatörer som kommer agera i nätet vet vi inte, men det borde inte skilja så mycket i utbud/pris.



Europeiska jordbruksfonden för landsbygdsutveckling: Europa investerar i landsbygdsområden.

Telia

- 10 till 100 Mbit
- IP-telefoni
- Canal+ och Viasat
- 388:- / mån (första året sedan 567:-)
- Korthyra 49:- / mån
- Videobutik, ppv mm.



Kustlandet



Europeiska jordbruksfonden för
landsbygdsutveckling: Europa
investerar i landsbygdsområden.

Bredbandsbolaget

- 10 till 1000 Mbit
- IP telefoni
- Canal+ och Viasat
- 409:- / mån
- Korthyra 50:- / mån
- Videobutik



kustlandet



Europeiska jordbruksfonden för
landsbygdsutveckling: Europa
investerar i landsbygdsområden.

Tele2

- 10 till 100 Mbit
- IP telefoni
- Canal+ och Viasat
- 319:- / Mån
- Korthyra 25:- / mån

The logo for Tele2, featuring the word "TELE2" in a bold, black, sans-serif font. The "2" is significantly larger and more stylized than the other characters.The logo for Kustlandet, featuring the word "Kustlandet" in a black, cursive-style font. A green leaf is integrated into the letter "e", and a blue swoosh underline is positioned below the text.

Europeiska jordbruksfonden för
landsbygdsutveckling: Europa
investerar i landsbygdsområden.

Utsikt

- Har ett antal operatörer i sitt nät.
- Hastighet från 1 till 100 Mbit
- TV grundutbud "gratis" (korthyra 35:- / mån)
- Videobutik

Internet och Telefoni
Från 125:- / mån (1/1 Mbit).

100/10 Mbit + TV-paket med basutbud (3, 5 etc) + Telefoni

Ca 350:- / mån

Kalkyl (Mats M) (1)

I dag

Telefoni 220:-

Bredband 2 Mbit 259:-

Boxer 179:-

Totalt: 658 :- / mån

Med fiber sparar Mats

Telia: 91:-

BB: 249:-

Tele2: 339:-

Utsikt: Runt 300:-

PER MÅNAD

Kalkyl (Mats M) (2)

Kalkylen ovan

innehåller Telefoni,
TV med grundutbud
(3, 5, discovery
mm.) samt 100/10
Mbit.

Excl. Korthyra.

Kostar

Fiberbredbandet
20000:- att installera
är den investeringen
intjänad på 59 till
281 månader (5 till
24 år) beroende på
operatör.

Kalkyl (Mats M) (3)

Investeringskostnad

Bredbandsbolaget (Spara 249:-)

12000 kr

48 mån (4 år)

14000 kr

56 mån (4,7 år)

16000 kr

64 mån (5,3 år)

18000 kr

72 mån (6 år)

20000 kr

80 mån (6,7 år)

Investeringen i bredband kan ha betalat sig på 4-6 år.



Ni slipper Tv-antenn eller parabol

Kustlandet



Europeiska jordbruksfonden för
landsbygdsutveckling: Europa
investerar i landsbygdsområden.

Nästa bild visar hur lång tid olika dokument/media tar att ladda ner (eller upp) beroende på storlek och hastighet.

Kom ihåg att hastigheten oftast mäts i **bitar** per sekund (plus ett prefix, ex. K (kilo/tusen), M (mega/miljon) G (Giga/miljard) T (tera/biljon)).

Storleken på filer mäts oftast i **byte** (8 bitar).
ADSL på 8 Mbit/s laddar hem filer i 1 Mbyte/s.

HD-film (1280x720 pixlar)

Full-HD (1920x1080 pixlar)

Exempel taget från Canon kamera i .MOV-format.

DVD och Blu-ray finns även med Dual-layer och kapaciteten blir då det dubbla.

		Värdena visar hur många sekunder det tar vid olika hastigheter.				
<u>Dokumenttyp</u>	<u>Storlek (MB)</u>	<u>0,4 Mbit/s</u>	<u>2 Mbit/s</u>	<u>8 Mbit/s</u>	<u>10 Mbit/s</u>	<u>100 Mbit/s</u>
Foto	5	100	20	5	4	0,4
Drivrutiner	20	6,6 min	80	20	16	1,6
1 Minut HD-video	170	57 min	11 min	170	136	13,6
1 Minut Full-HD-video	320	107 min	21 min	5,3 min	4,3 min	25,6
CD	700	3,8 tim	47 min	11,7 min	9,3 min	56,0
DVD	4,7 GB	26 tim	5,2 tim	78 min	63 min	6,3 min
Blu-Ray	25 GB	5,8 dygn	28 tim	7 tim	5,5 tim	33 min

Nätutbyggnad

Gunnar Fredin

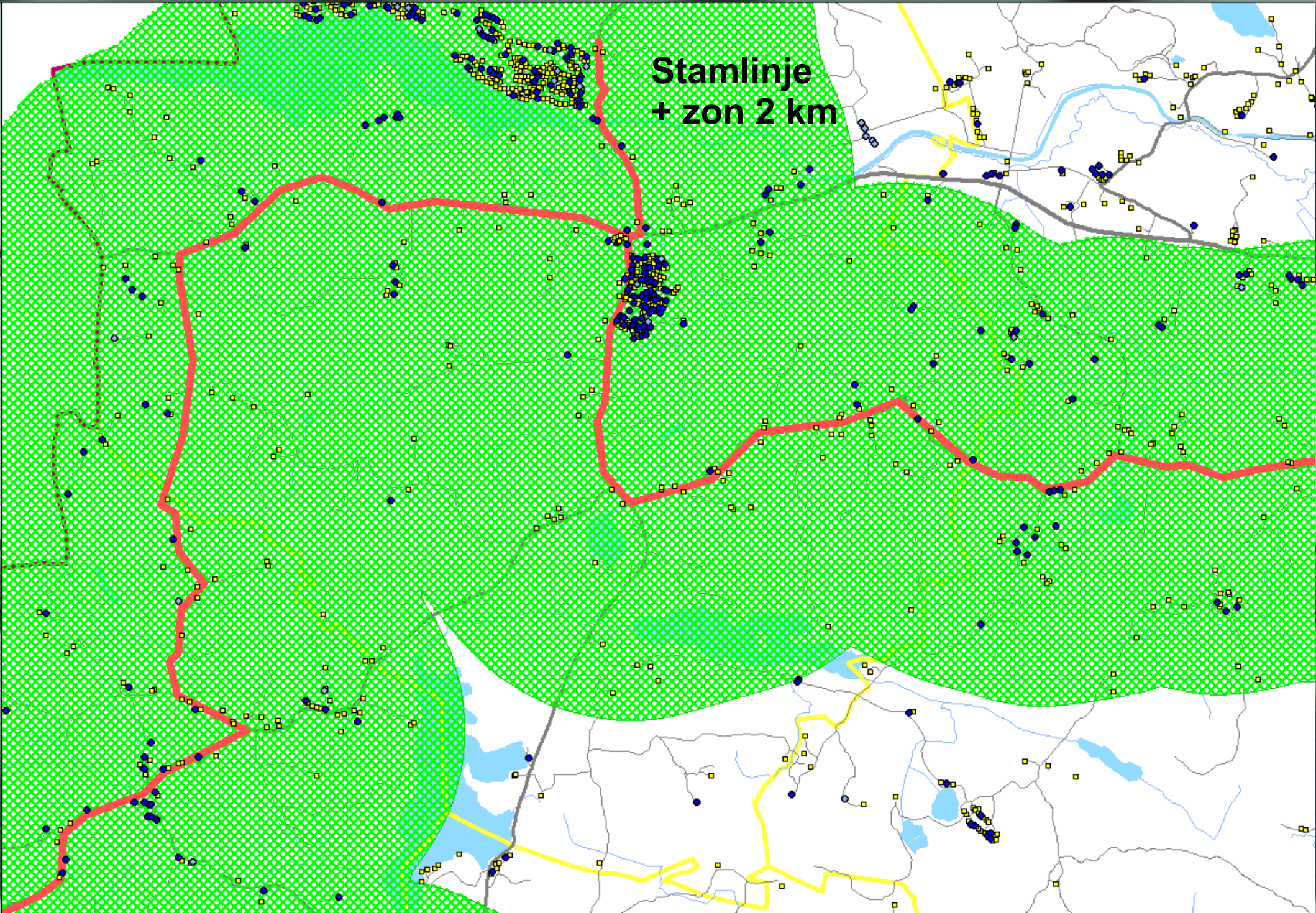
A map showing a network of roads and water bodies. Numerous small yellow squares represent address points. A prominent yellow boundary line outlines a specific area in the southern part of the map. A purple boundary line is visible on the left side. The text 'Adresspunkter' is centered at the top, and a legend entry is in the bottom right.

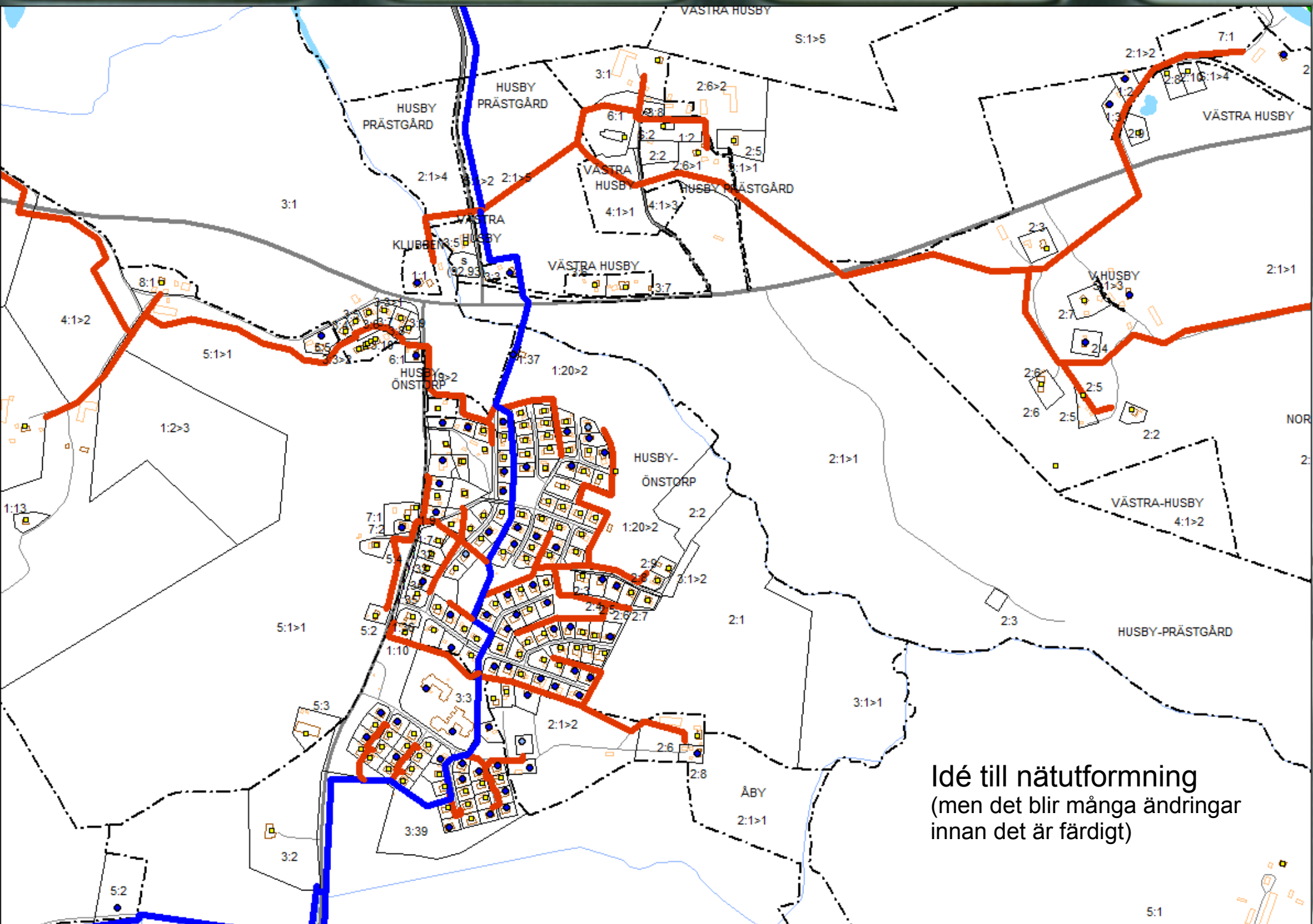
Adresspunkter

V Husby fd socken
söder om kanalen:

368 adresspunkter

**Stamlinje
+ zon 2 km**



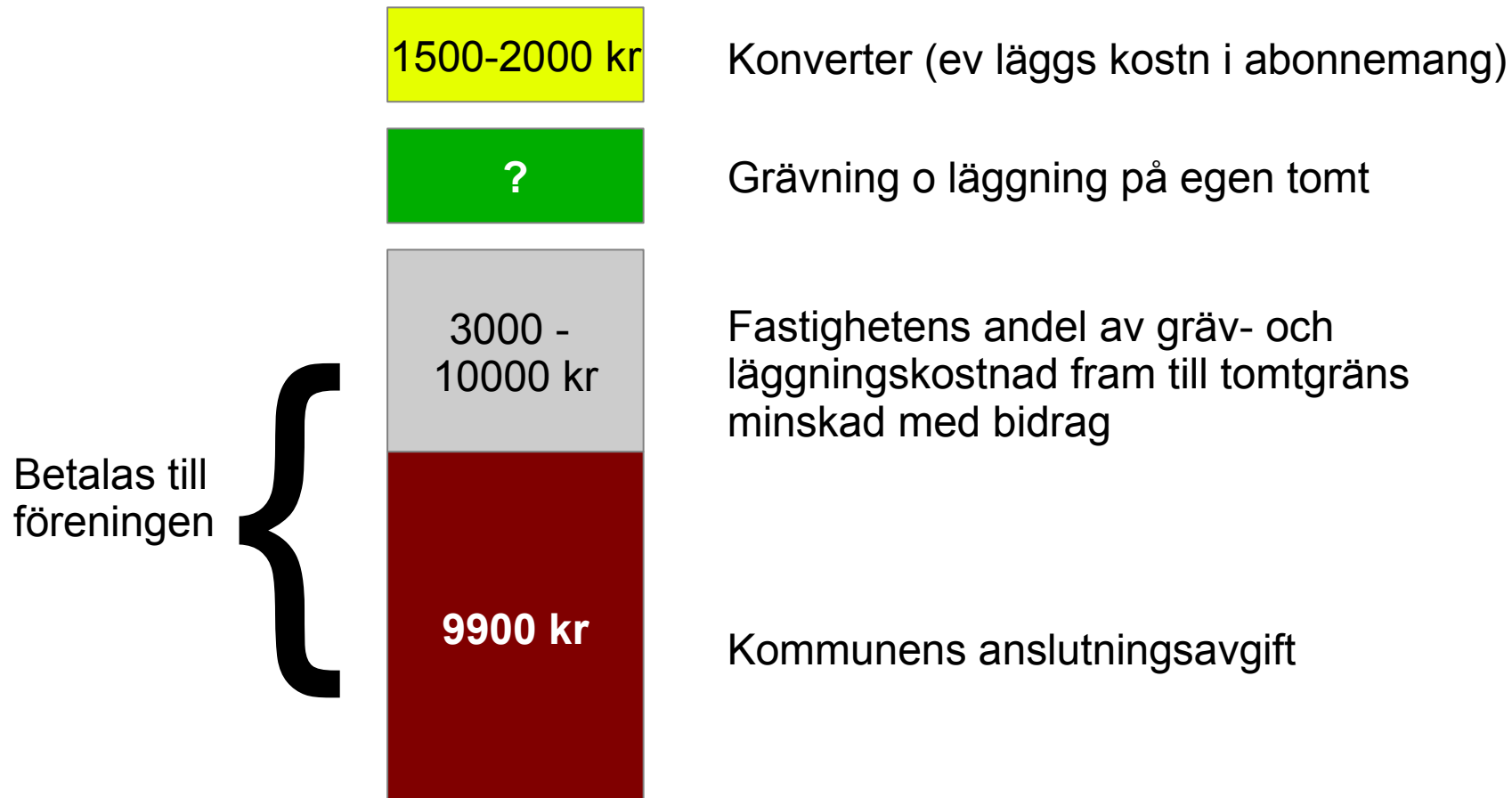


Idé till nätutformning
(men det blir många ändringar
innan det är färdigt)



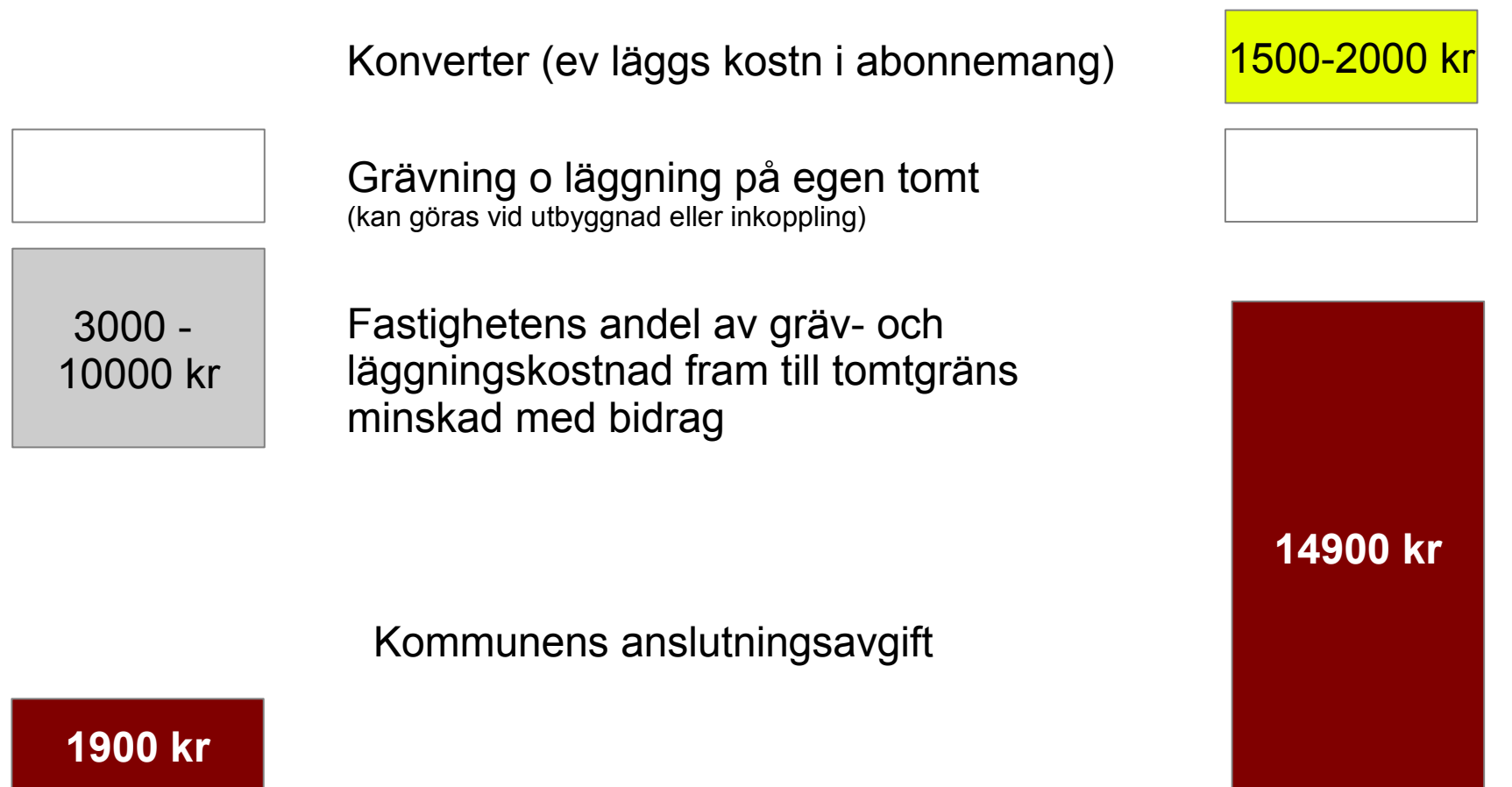
Anslutningskostnader

Anslutningskostnad



Anslutningskostnad

Passiv anslutning (tomrör till tomt)

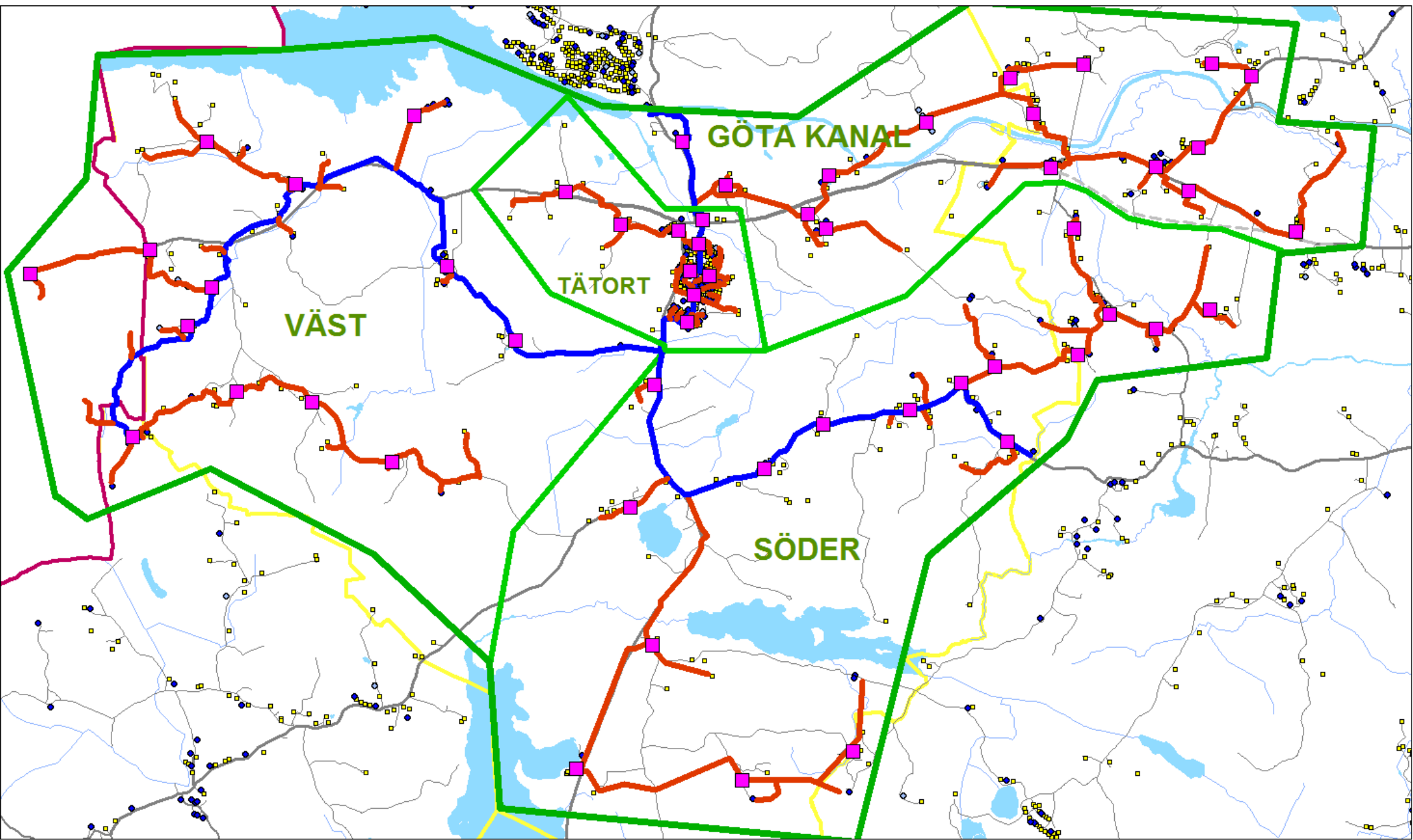


Vid utbyggnaden
av nätet

Vid indragning
och inkoppling av
fiber

Kalkyler

Västra Husby Kalkylområden



Västra Husby

Hela Västra Husby

17 km samförl stamnät

37 km plöjning

12,5 km grävning

0,5 km asfalt

67 km totalt

268 m/ansl_(50%)

500 adresser

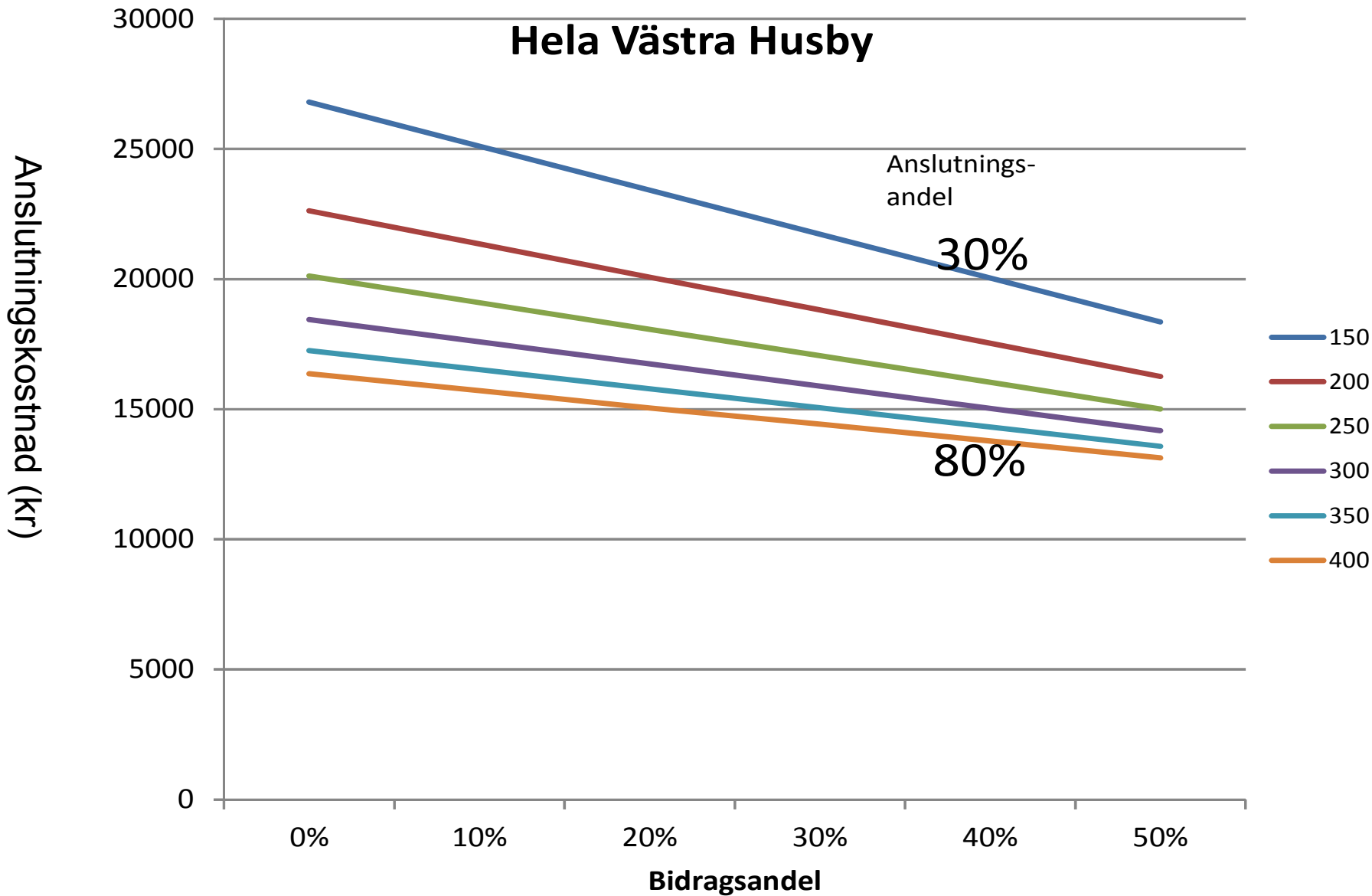
F n 130 intresserade och
57 inte intresserade

- Östens kalkylmall
- 2,6 Mkr Grävnings- och läggningsskostnad
- 1,3 Mkr Max bidrag*
- Ca 5 Mkr Total projektkostnad

***För högst 15000 kr i
anslutningskostnad krävs
minst 260 anslutningar***

* Klarar gränsen 200 000 € (1,7 Mkr) där LOU-upphandling krävs

Hela Västra Husby



Anslutnings-
andel

30%

80%

- 150
- 200
- 250
- 300
- 350
- 400

Information och kontakt

bredbandve22.se

BREDBAND Väster om E22

← → ↻ bredbandve22.se

Start

Kontakt

Intresseanm. Word

Intresseanmälan webb

Aktuellt

Länkar Verktyg

Fiberbredband

Innehåll

Webbplatskarta

Bygga Fiber

Samordning bredband Söderköping

Kommunens stamnät Frågor o Svar Byalagskoncept Nätplanering Sankt Anna fiber

V.Husby Fiber Drothem/Skönberga Luddingsbo Fiber Gårdeby Fiber Östra Ryd Fiber

Portal för fiberbredbandsutbyggnad i Söderköpings kommun

[Nu klart med 17,5 miljoner i med finansierings bidrag från Länsstyrelsen till stamnät etapp ett på landsbygden i Söderköping](#)

[Bra att veta om fiberbredband](#)

[Byalagskonceptet på remiss från kommunen](#)

[Nytt besked från Telia/Skanova om när kopparnätet skall vara iverkligat](#)

[Områdesansvariga träffas 2012-04-11 och diskutera Byalagskonceptet](#)

[Förslag Tidplan](#)

INFORMATION OCH FÖRSLAG "FIBERBREDBAND SÖDERKÖPING"

Har till ändamål att vara en allians av i bygden verksamma föreningar företag, byalag, ekonomiska föreningar för bygdenät och enskilda som vill arbeta för att utveckla fiberbredband på landsbygden i Söderköpings kommun, samt hjälpa dem med myndighetskontakter m.m.

Förslag till övergripande strategi:

- Kommunen bygger och äger stamnätet
- Byanätsföreningar bygger spridningsnät i olika områden

Fiberbredband i Söderköping. Samverkansorgan för Byalag och Bygdeföreningar i samverkan med

Kustlandet Leader

e-post: bredband.vastra.husby@gmail.com